

已測試並符合



ASTM  
E3022-18  
標準

SPECTROLINE®  
NDT

# 經典系列

LED 檢查燈

CLA-150

▶ 標稱穩態 UV-A (365 nm) 強度為  
8,000  $\mu\text{W}/\text{cm}^2$  在 15 英寸 (38 cm)

▶ UV-A 覆蓋區域：7.5 英寸 (19 cm)



防塵 &  
防水



無風扇 &  
冷卻運行



輕量化  
& 堅固耐用



即時啟動  
操作

## 搖桿開關

使用後部搖桿開關輕鬆開/關操作

## 橡膠保護套

保護LED免受損壞



持久耐用的 UV-A 鏡片  
配備 UV-A 通過濾鏡

## 手槍握把

舒適、平衡的控制

## 陽極氧化鋁外殼

減少腐蝕，經得起多年  
的重度使用

## 經典系列 CLA-150

型號	標準穩態 UV-A強度 在15英寸 (38釐米) ①	UV-A覆蓋區域 在15英寸 (38釐米) 最低1,000 $\mu\text{W}/\text{cm}^2$
CLA-150	8,000 $\mu\text{W}/\text{cm}^2$	7.5英寸 (19釐米)

① UV-A強度讀數使用Spectroline® AccuM AX™ 系列儀表測量，並在出廠時設置為顯示的值。

光源：	4 個 UV-A LED
燈具樣式：	手持燈
燈頭直徑：	4.4 英寸 (11.18 公分)
長度：	6.7 英寸 (17 公分)
寬度：	3.4 英寸 (8.6 公分)
高度：	7.45 英寸 (18.9 公分)
重量：	2.05 磅 (930 克)
電源要求：	90 - 270 VAC, 50 到 60 Hz
電源線：	9 英尺

### CLA-150

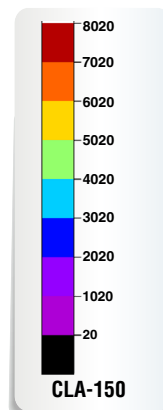
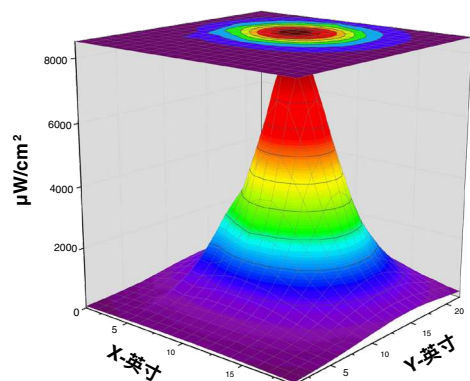
#### 經典系列雙功能LED檢查燈套件

配備完整的經典系列雙功能LED檢查燈，附掛繩，電源供應器，交流電線組，UV吸收眼鏡，眼鏡攜帶盒，保護攜帶盒。

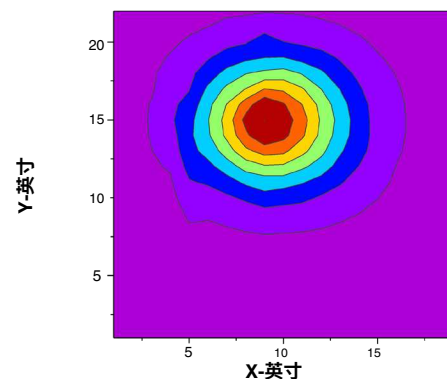


## UV-A 光束輪廓

表面輪廓曲線在 15 英寸 (38 公分)



頂部強度曲線在 15 英寸 (38 公分)



分銷商：

www.Spectro-UV.com  
4 Dubon Ct., Farmingdale, NY 11735  
866-230-7305